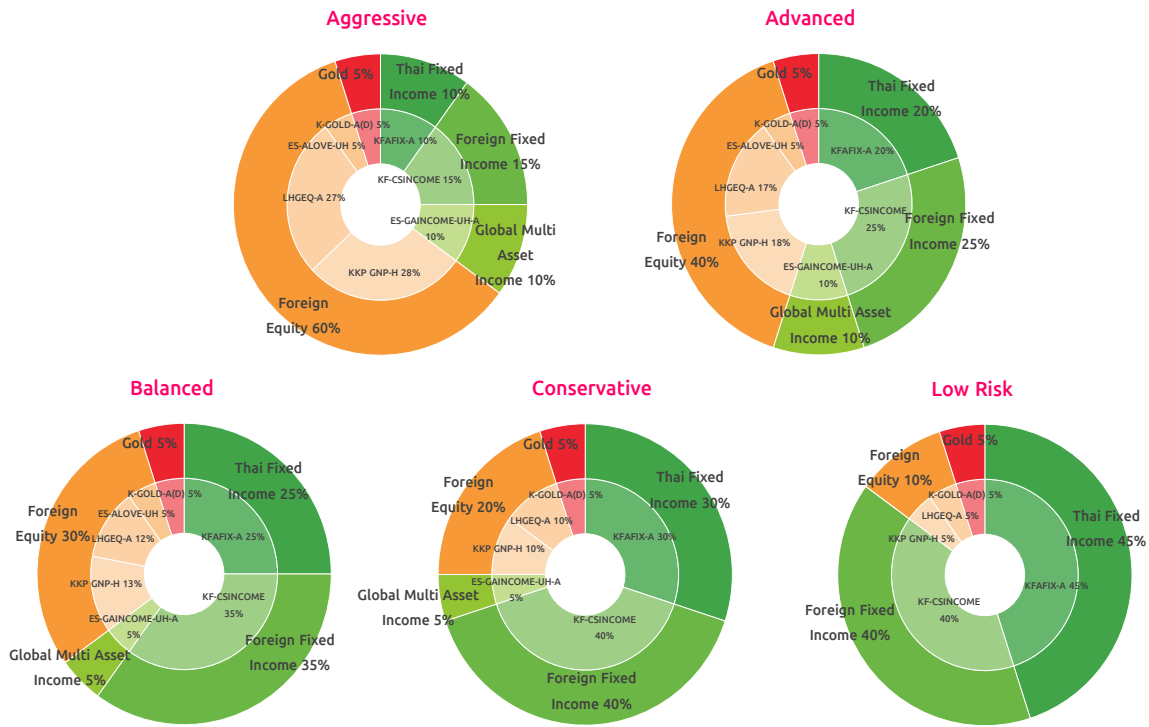


ตัวอย่างพอร์ตโฟลิโอแนะนำสำหรับผู้ลงทุนแต่ละระดับความเสี่ยง



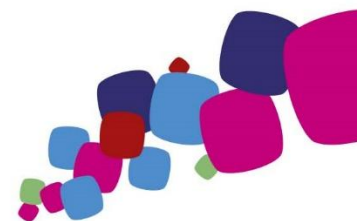
ผลการดำเนินงานของพอร์ตโฟลิโอตามระดับความเสี่ยง

ระดับความเสี่ยงของพอร์ตโฟลิโอ	ผลการดำเนินงานย้อนหลัง						
	ตั้งแต่ต้นปี	3 เดือน	6 เดือน	1 ปี	3 ปี (ต่อปี)	5 ปี (ต่อปี)	ตั้งแต่จัดตั้ง
Aggressive (เสี่ยงสูงมาก)	0.78%	-0.72%	1.80%	12.99%	6.36%	1.51%	3.91%
Advanced (เสี่ยงสูง)	0.70%	-0.67%	1.79%	10.77%	6.05%	1.92%	4.26%
Balanced (เสี่ยงปานกลาง)	0.46%	-0.75%	1.38%	8.52%	5.38%	2.29%	3.85%
Conservative (เสี่ยงปานกลางค่อนข้างต่ำ)	-0.42%	-1.20%	0.43%	6.31%	4.86%	2.28%	3.52%
Low Risk (เสี่ยงต่ำ)	-0.52%	-1.20%	0.43%	4.75%	4.08%	2.36%	2.96%

ข้อมูล ณ 30/04/2569

หมายเหตุ

- ตัวอย่างพอร์ตโฟลิโอแต่ละระดับความเสี่ยง มีการกระจายลงทุนในหลากหลายสินทรัพย์ในสัดส่วนที่แตกต่างกัน เพื่อให้สอดคล้องกับระดับความเสี่ยงของแต่ละพอร์ตโฟลิโอ ภายใต้สมมติฐานที่ผู้จัดทำใช้ข้อมูลที่เกิดขึ้นในอดีต รวมถึงการประเมินสภาวะทางเศรษฐกิจที่จะเปลี่ยนแปลงไปในอนาคตระยะ 10 ปีข้างหน้า เพื่อใช้ในการจัดทำตัวอย่างพอร์ตโฟลิโอด้วยวิธี Mean-Variance อย่างไรก็ตาม ตัวอย่างพอร์ตโฟลิโอไม่มีการรับประกันผลการดำเนินงานหรือผลตอบแทน และมีได้รับประกันว่าผู้ลงทุนจะได้รับผลตอบแทนที่คาดหวังตามที่แสดงไว้ นอกจากนี้ผลการดำเนินงานในอดีตของตัวอย่างพอร์ตโฟลิโอแนะนำ มิได้เป็นสิ่งยืนยันถึงผลการดำเนินงานในอนาคต ผู้ลงทุนควรศึกษาข้อมูลสำคัญของกองทุนโดยเฉพาะนโยบายการลงทุน ความเสี่ยง และผลการดำเนินงานของกองทุน ทั้งนี้ ผู้ลงทุนอาจมีความเสี่ยงจากอัตราแลกเปลี่ยนเนื่องจากการป้องกันความเสี่ยงขึ้นอยู่กับดุลพินิจของผู้จัดการกองทุน
- บริษัทเมืองไทยประกันชีวิต จำกัด (มหาชน) ได้เริ่มให้บริการบริหารพอร์ตการลงทุน ในวันที่ 17 มิถุนายน 2565 ภายใต้ชื่อทางการตลาดใหม่ คือ MTL Portfolio Management โดยมีพอร์ตการลงทุนแบ่งตามความเสี่ยงทั้งหมด 5 ระดับ ได้แก่ Aggressive (เสี่ยงสูงมาก), Advanced (เสี่ยงสูง), Balanced (เสี่ยงปานกลาง), Conservative (เสี่ยงปานกลางค่อนข้างต่ำ) และ Low Risk (เสี่ยงต่ำ) โดยผลการดำเนินงานที่แสดงจะเป็นการเชื่อมต่อการดำเนินงานระหว่าง ตัวอย่างพอร์ตโฟลิโอแนะนำตามระดับความเสี่ยง กับ MTL Portfolio Management
- สำหรับผลการดำเนินงานในระยะที่ต่ำกว่า 1 ปี เป็นผลตอบแทนแบบตามช่วงระยะเวลา (Holding period return)
- ตัวอย่างพอร์ตโฟลิโอเริ่มต้นให้คำแนะนำ(ตั้งแต่จัดตั้ง) 30 พฤศจิกายน 2559



ผลการดำเนินงานของกองทุน จากตัวอย่างพอร์ตโฟลิโอตามระดับความเสี่ยง

ประเภทสินทรัพย์	ชื่อกองทุน	ผลการดำเนินงานย้อนหลัง					
		3 เดือน	6 เดือน	ตั้งแต่ต้นปี	1 ปี	3 ปี (ต่อปี)	5 ปี (ต่อปี)
Money Market	K-CASH	0.2%	0.5%	0.3%	1.1%	1.5%	1.1%
Fixed Income	KFAFIX-A	0.0%	0.0%	-0.5%	1.2%	2.6%	2.0%
Foreign Fixed Income	KF-CSINCOME	-1.3%	-0.7%	-1.2%	3.0%	2.9%	0.2%
Global Multi Asset Income*	ES-GAINCOME-UH-A	5.2%	N/A	7.1%	N/A	N/A	N/A
Global Equity	KKP GNP-H	-1.1%	0.2%	0.2%	16.9%	11.0%	3.1%
Global Equity	LHGEQ-A	-0.7%	2.0%	-0.1%	15.3%	10.8%	-0.4%
Asia pacific ex japan Equity	ES-ALOVE-UH	8.5%	12.9%	14.1%	19.9%	N/A	N/A
Gold	K-GOLD-A(D)	-10.3%	11.8%	3.9%	32.9%	26.0%	16.5%

คำเตือน: ผลการดำเนินงานในอดีตของกองทุนรวมมิได้เป็นสิ่งยืนยันถึงผลการดำเนินงานในอนาคต

ข้อมูล ณ 30/04/2569

*กองทุนผสม

Tips of the Month

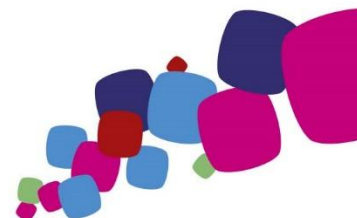
เครื่องมือดูแลกรมธรรม์สำหรับลูกค้าเมืองไทยยูนิลีค

MTL Portfolio Management Service

ประกันชีวิตรายแรก! ที่ให้บริการบริหารพอร์ตการลงทุน โดยผู้จัดการกองทุนมืออาชีพสำหรับลูกค้าเมืองไทยยูนิลีค

- ไม่รู้จะเลือกกองทุนไหน**
 มั่นใจ ผู้จัดการกองทุนออกแบบพอร์ตการลงทุนให้
- ไม่มีเวลา**
 ผู้จัดการกองทุน **ติดตามและปรับพอร์ต** ตามสถานการณ์
- กังวลใจ**
 สบายใจ ลงทุนภายใต้นโยบายที่ชัดเจน

สนใจติดต่อ



คำปฏิเสธข้อเรียกร้อง (DISCLAIMER)

เอกสารฉบับนี้จัดทำขึ้นโดยบริษัท เมืองไทยประกันชีวิต จำกัด (มหาชน) ("บริษัท") ข้อมูลที่ปรากฏในเอกสารฉบับนี้จัดทำโดยอาศัยข้อมูลที่จัดทำมาจากแหล่งที่เชื่อหรือควรเชื่อว่ามีที่น่าเชื่อถือ และ/หรือถูกต้อง อย่างไรก็ตาม บริษัทไม่ยืนยันและไม่รับรองถึงความครบถ้วน สมบูรณ์หรือถูกต้องของข้อมูลดังกล่าว และไม่ได้ประกันราคาหรือผลตอบแทนของหลักทรัพย์ที่ปรากฏข้างต้น แม้ว่าข้อมูลดังกล่าวจะปรากฏข้อความที่อาจเป็นหรืออาจตีความว่าเป็นเช่นนั้นได้ บริษัทจึงไม่รับผิดชอบต่อการนำเอาข้อมูล ข้อความ ความเห็น และ/หรือบทสรุปที่ปรากฏในเอกสารฉบับนี้ไปใช้ไม่ว่ากรณีใดๆ ข้อมูลและความเห็นที่ปรากฏอยู่ในเอกสารฉบับนี้ มิได้ประสงค์จะชี้ชวน เสนอแนะ หรือจูงใจให้ซื้อหรือขายหลักทรัพย์ที่ปรากฏในเอกสารฉบับนี้ และข้อมูลอาจมีการแก้ไขเพิ่มเติมเปลี่ยนแปลงโดยมีต้องแจ้งให้ทราบล่วงหน้า บริษัทขอสงวนสิทธิในข้อมูลที่ปรากฏในเอกสารนี้ ห้ามมิให้ผู้ใดใช้ประโยชน์ ทำซ้ำ ดัดแปลง นำออกแสดง ทำให้ปรากฏ หรือเผยแพร่ต่อสาธารณชน ไม่ว่าด้วยประการใดๆ ซึ่งข้อมูลในเอกสารนี้ ไม่ว่าทั้งหมดหรือบางส่วน เว้นแต่ได้รับอนุญาตเป็นหนังสือจากบริษัทเป็นการล่วงหน้า ในการซื้อหรือขายหลักทรัพย์ย่อมมีความเสี่ยง ผู้ลงทุนควรทำความเข้าใจอย่างถ่องแท้ต่อลักษณะของหลักทรัพย์แต่ละประเภท และควรศึกษาข้อมูลของบริษัทที่ออกหลักทรัพย์และข้อมูลอื่นใดที่เกี่ยวข้องก่อนตัดสินใจลงทุน

ข้อมูลผลตอบแทนของกองทุนเป็นข้อมูลจากแหล่งที่มาที่น่าเชื่อถือ อย่างไรก็ตาม บริษัทและบริษัทที่จัดทำแหล่งข้อมูลที่ยังอิง มีอาจรับประกันความถูกต้องครบถ้วนของข้อมูลดังกล่าวได้ ในการใช้ข้อมูลจึงต้องใช้ความระมัดระวังด้วยวิจารณญาณของตนเองและรับผิดชอบในความเสียหายต่างๆ ที่อาจเกิดขึ้น โดยสามารถตรวจสอบข้อมูลผลตอบแทนจากบริษัทที่ออกหลักทรัพย์ดังกล่าว ทั้งนี้ ผลการดำเนินงานในอดีตของกองทุน มิได้เป็นสิ่งยืนยันถึงผลการดำเนินงานในอนาคต ควรทำความเข้าใจลักษณะกองทุน เงื่อนไขผลตอบแทนและความเสี่ยงก่อนตัดสินใจลงทุน

